

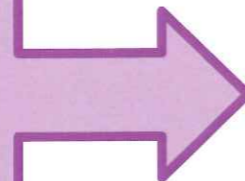
# CONCURSO : " NO SE NACE MUJER, SE LLEGA A SERLO "



## BASES:

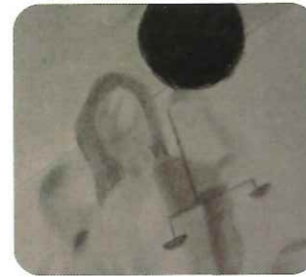
- ✓ Está dirigido a todo el alumnado del IESO Tomás de la Fuente Jurado.
- ✓ Los trabajos se presentarán con plica, sin firma y acompañados de un sobre cerrado que llevará en el exterior el lema, la categoría y el nivel; en su interior, incluirá los datos identificativos del autor (nombre, apellidos, curso y grupo del alumno).
- ✓ Los trabajos podrán entregarse hasta el 26 de mayo en la Conserjería del Instituto.

MODALIDADES  
EN LAS QUE  
PUEDES  
PARTICIPAR:



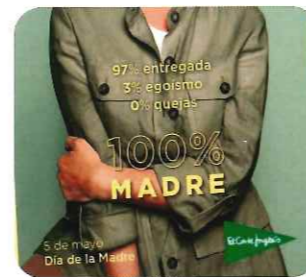
## PREMIO:

Vale canjeable en tiendas de deporte y/o librería.  
Habrá dos premios, uno para cada categoría (podréis concursar en el grupo de 1º/2º ó en el de 3º/4º de la ESO).



I. LA IGUALDAD EN UNA IMAGEN. Se podrá optar entre dibujar en el formato que se elija qué representa para el alumnado la igualdad entre hombres y mujeres.

*"Una imagen vale más que mil palabras".*



II. ANÁLISIS DE UN ANUNCIO PUBLICITARIO DONDE DE DETECTEN MICROMACHISMOS Y REELABORACIÓN DEL MISMO. Se escogerá un anuncio y se analizará el contenido lingüístico y visual del mismo: el mensaje que nos quiere transmitir y qué elementos utiliza. Después se hará una valoración personal del mismo y se planteará de forma que no emplee un lenguaje o imágenes sexistas.

El análisis del anuncio publicitario no podrá exceder dos folios utilizando como fuente "Arial" o "Times New Roman" en cuerpo no superior a 12 puntos.



III. SALTO GENERACIONAL: ¿QUIÉN SE ATREVE A PREGUNTAR? Consiste en realizar entrevistas a personas mayores de 60 años. Después se deberán extraer conclusiones sobre si el papel de la mujer/hombre en la sociedad ha evolucionado o no, comparándolo con mujeres u hombres de menor edad a las que se les hará preguntas semejantes y se contrastará la información observando en qué campos se ha evolucionado.

La entrevista contará con un mínimo de doce preguntas a cada una de las personas elegidas. No ocupará más de 4 folios utilizando como fuente "Arial" o "Times New Roman" en cuerpo no superior a 12 puntos..



IV. ARTÍCULOS. Se deberá desarrollar en este tipo de texto la idea personal de cada uno o la idea que percibe de la sociedad sobre la igualdad en el mundo actual; bien centrándose en conceptos concretos como pueden ser respeto, sumisión, tiranía, frustración, menosprecio, posesión o elaborando reflexiones generales. El artículo deberá tener una extensión de 500 a 800 palabras como fuente "Arial" o "Times New Roman" en cuerpo no superior a 12 puntos